

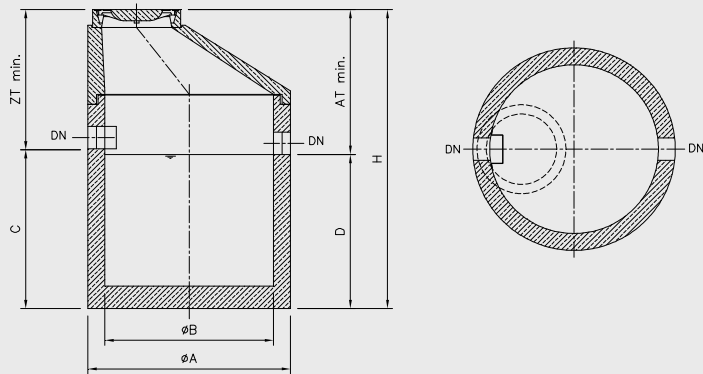
3A-S

- CE-Kennzeichnung.
- Werkstoffe: Behälterherstellung in güteüberwachter monolithischer Fertigbauweise aus Stahlbeton entspr. DIN 4281 mit geprüfter Typenstatik. Schachtfertigteile erfüllen die Anforderungen der DIN 4034-1. Systembedingte **Einbauteile aus Edelstahl Rostfrei®**, Werkstoff 1.4571 (V4A).
- Dichtungen und zur Montage erforderliches Gleitmittel werden mitgeliefert.
- Beständige Innenbeschichtung gegen tierische und pflanzliche Fette gem. Anforderungen der DIN EN 1825-1. Sonderausstattung: PE-HD-Innenauskleidung.
- Ein gelenkiger Rohranschluss ergibt sich durch werkseitig eingebaute beständige Dichtelemente (NBR), passend zu Kunststoffrohren, wie z. B. PE-HD, PP).

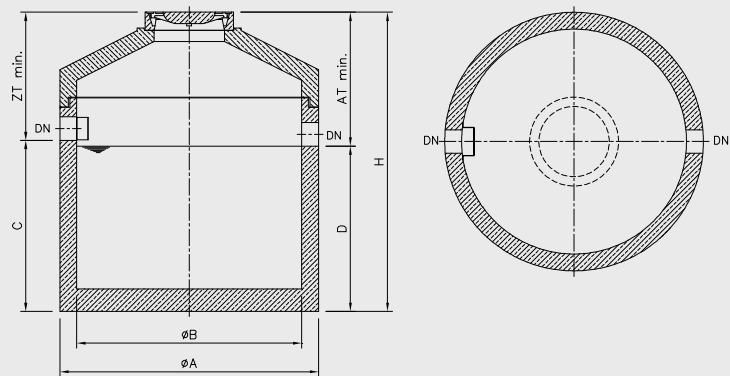
VORTEILE AUF EINEN BLICK:

- + alle statischen Aufgaben werden von Beton und Stahl übernommen; keine besonderen Anforderungen beim Einbau unterflur wie bei Kunststoffbehältern
- + große Wandstärke: 15 cm
- + **RAL Gütezeichen 693 Abscheideranlagen:** mehr Qualität und Sicherheit

Schnitt- und Grundriss: SF02-15 bis SF20-20
Schachtaufbau mit exzentrischem Konus



Schnitt- und Grundriss: SF30-20 und SF40-20
Schachtaufbau mit zentrischem Konus



Artikel	Schlammfangvolumen Liter	passend zu NS Liter	DN mm	ZT _{min} mm	AT _{min} mm	ø A mm	ø B mm	C mm	D mm	H mm	schwerstes Einzelteil ca. kg	Gesamtgewicht ca. kg
SF02-15	200	2	150	1090	1140	1300	1000	670	620	1760	1320	2000
SF04-15	400	2, 4	150	1090	1140	1300	1000	1070	1020	2160	1750	2430
SF07-15	700	7	150	1090	1140	1300	1000	1170	1120	2260	2310	2990
SF08-15	800	4	150	1090	1140	1500	1200	970	920	2060	2500	3490
SF10-15	1000	10	150	1090	1140	1500	1200	1170	1120	2260	2830	3780
SF14-15	1400	7	150	1090	1140	1800	1500	1070	1020	2160	3460	4760
SF15-20	1500	15	200	1240	1290	1800	1500	1220	1170	2460	4000	5300
SF20-15	2000	10	150	1090	1140	1800	1500	1370	1320	2460	4000	5300
SF20-20	2000	20	200	1240	1290	1800	1500	1420	1370	2660	4400	5700
SF30-20	3000	15	200	1240	1290	2300	2000	1420	1370	2660	5990	7890
SF40-20	4000	20	200	1240	1290	2300	2000	1770	1720	3010	6900	8800

Maße für ZT, AT und H gelten für Schachtabd. Kl. D 400; bei Kl. B 125 vermindern sich diese jeweils um 40 mm!

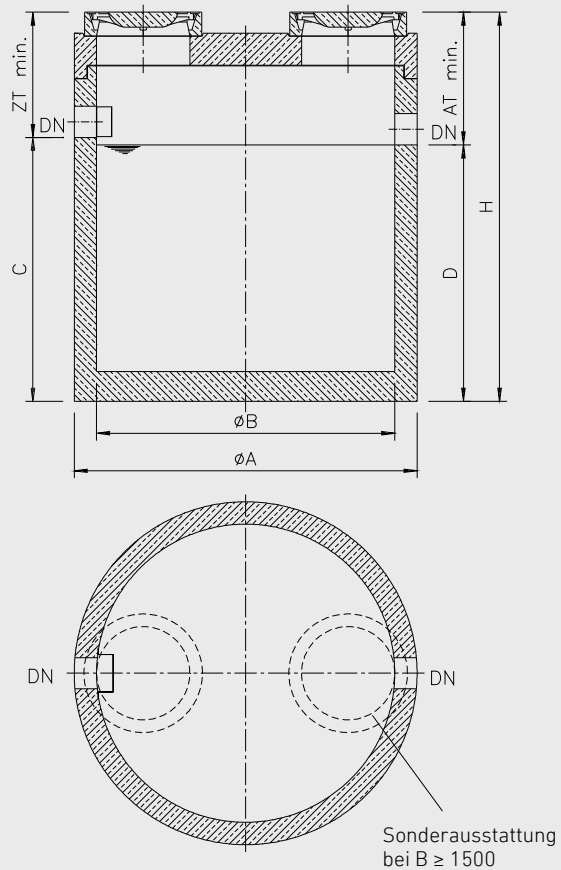
3A-S

- CE-Kennzeichnung
- Werkstoffe: Behälterherstellung in güteüberwachter monolithischer Fertigbauweise aus Stahlbeton entspr. DIN 4281 mit geprüfter Typenstatik. Schachtfertigteile erfüllen die Anforderungen der DIN 4034-1. Systembedingte **Einbauteile aus Edelstahl Rostfrei®**, Werkstoff 1.4571 (V4A).
- Dichtungen und zur Montage erforderliches Gleitmittel werden mitgeliefert.
- Beständige Innenbeschichtung gegen tierische und pflanzliche Fette gem. Anforderungen der DIN EN 1825-1.
- Sonderausstattung: PE-HD-Innenauskleidung.
- Gelenkige Rohranschlüsse durch werkseitig eingebaute beständige Dichtelemente (NBR) für Kunststoffrohre (z. B. PE-HD, PP).
- Sonderausstattung: zwei Wartungsöffnungen

VORTEILE AUF EINEN BLICK:

- + alle statischen Aufgaben werden von Beton und Stahl übernommen; keine besonderen Anforderungen beim Einbau unterflur wie bei Kunststoffbehältern
- + **große Wandstärke: 15 cm**
- + geringe Zulauftiefe
- + **RAL-GZ 693 Abscheideranlagen:** mehr Qualität und Sicherheit

Schnitt- und Grundriss:
Schachtaufbau Abdeckplatte



Artikel	Schlammfangvolumen Liter	passend zu NS Liter	DN mm	ZT _{min} mm	AT _{min} mm	Ø A mm	Ø B mm	C mm	D mm	H mm	schwerstes Einzelteil ca. kg	Gesamtgewicht ca. kg
SF02-15	200	2	150	690	740	1300	1000	670	620	1360	1320	1920
SF04-15	400	2, 4	150	690	740	1300	1000	1070	1020	1760	1750	2350
SF07-15	700	7	150	690	740	1300	1000	1170	1120	1860	2310	2910
SF08-15	800	4	150	690	740	1500	1200	970	920	1660	2500	3350
SF10-15	1000	10	150	690	740	1500	1200	1170	1120	1860	2830	3640
SF14-15	1400	7	150	690	740	1800	1500	1070	1020	1760	3460	4780
SF15-20	1500	15	200	840	890	1800	1500	1220	1170	2060	4000	5320
SF20-15	2000	10	150	690	740	1800	1500	1370	1320	2060	4000	5320
SF20-20	2000	20	200	840	890	1800	1500	1420	1370	2260	4400	5720
SF30-20	3000	15	200	840	890	2300	2000	1420	1370	2260	5990	8190
SF40-20	4000	20	200	840	890	2300	2000	1770	1720	2610	6900	9100

Maße für ZT, AT und H gelten für Schachtabd. Kl. **D 400**; bei Kl. B 125 vermindern sich diese jeweils um 40 mm!

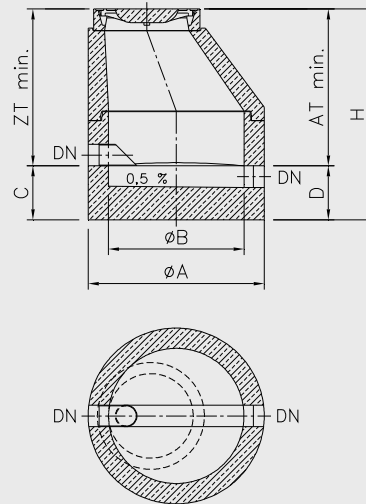
3A-P

- CE-Kennzeichnung
- Werkstoffe: Behälterherstellung in güteüberwachter monolithischer Fertigbauweise aus Stahlbeton entspr. DIN 4281 mit geprüfter Typenstatik. Schachtfertigteile erfüllen die Anforderungen der DIN 4034-1. Systembedingte Einbauteile (Sonderausstattung Zulaufrohr) sind aus **Edelstahl Rostfrei®**.
- Dichtungen und zur Montage erforderliches Gleitmittel werden mitgeliefert.
- Gelenkige Rohranschlüsse durch werkseitig eingebaute beständige Dichtelemente (NBR) für Kunststoffrohre (z. B. PE-HD, PP).
- Schachtabdeckungen nach den Baugrundsätzen der DIN EN 124, ohne Lüftungsöffnungen.
- **Option:**
Probenahmeschacht mit **Mulde** – mit **nur 3 cm** Höhenverlust.

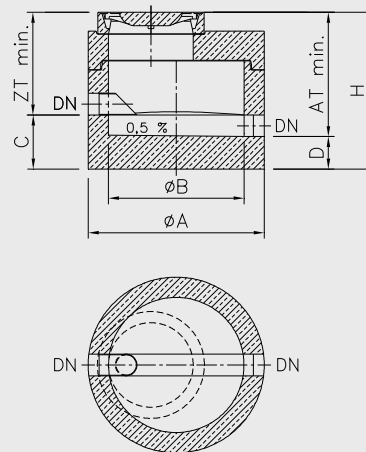
VORTEILE AUF EINEN BLICK:

- + Funktion auch als **Übergabe- und Inspektionsschacht**
- + Sicherstellung einer repräsentativen Entnahme der Wasserproben durch den Gefällesturz von mind. 16 cm gem. DIN 4040-100 und **Behälterinnendurchmesser von 100 cm**
- + **Zulaufrohr** als Option
- + Dichtheitsprüfungen können problemlos durchgeführt werden
- + **RAL-GZ 693 Abscheideranlagen:** mehr Qualität und Sicherheit

Schnitt- u. Grundriss: Schachtaufbau mit exzentrischem Konus (PF-K)



Schnitt- und Grundriss: Schachtaufbau mit Abdeckplatte (PF-AP)



Artikel	nachgeschaltet der Fettabscheideranlage	DN	ZT _{min}	AT _{min}	Ø A	Ø B	C	D	H	schwerstes Einzelteil	Gesamtgewicht
	NS	mm	mm	mm	mm	mm	mm	mm	mm	ca. kg	ca. kg
PF-15-K	2, 4, 7, 10	150	1160	1320	1300	1000	400	240	1560	1700	2230
PF-20-K	15, 20	200	1160	1320	1300	1000	400	240	1560	1700	2230
PF-15-AP	2, 4, 7, 10	150	760	920	1300	1000	400	240	1160	1700	2230
PF-20-AP	15, 20	200	760	920	1300	1000	400	240	1160	1700	2230

Maße für ZT, AT und H gelten für Schachtabd. Kl. **D 400**; bei Kl. B 125 vermindern sich diese jeweils um 40 mm!